

名古屋駅至近「ささしまライブ24地区」にアーバンリゾートホテルが誕生！ ストリングス ホテル 名古屋 1月21日グランドオープン

株式会社ツカダ・グローバルホールディングの子会社であり、ゲストハウスウエディングを全国に展開する株式会社ベストブライダル（本社：東京都渋谷区、代表取締役：塚田正之）は、2016年1月21日（木）名古屋駅至近にアーバンリゾートホテル「ストリングス ホテル 名古屋」を開業いたします。



ホテル正面



ホテルロビー

2027年のリアモーターカー開業に向け、2016年以降大型商業ビルなどが多数開業をし、盛り上がりを見せる名古屋駅周辺エリア。その1つである、「国際歓迎・交流拠点」をコンセプトとした再開発エリア“都市計画ささしまライブ24地区”に初の宿泊施設として誕生するのが「ストリングス ホテル 名古屋」です。

「ハイセンス」「ハイクオリティー」「リフレッシュ」をコンセプトとし、非日常的な空間でありながら随所に健康をクリエイトする為の趣向を凝らした新しいスタイルのホテルです。ONスタイル（ビジネスシーン）や、OFFスタイル（レジャーシーン）にあわせて楽しめる126室の客室、「ヘルシー」「ビューティー」「フレッシュ」をコンセプトにしたライブ感溢れる5つのレストランをご利用いただけます。

また、本施設は全国的にも珍しい独立型の婚礼施設とホテルが複合した施設となっており、多様化する婚礼スタイルのニーズにあわせた挙式が可能です。（ホテル施設：ストリングス ホテル 名古屋／婚礼施設：アートグレース ウエディング スクエア）ブライダル事業とホテル事業に取り組んできた当社ならではの、これまでにない全く新しいタイプの施設です。新スタイルのインターナショナルホテルで上質なひとときをお楽しみください。

<施設概要>

施設名： ストリングス ホテル 名古屋（ホテル施設）／アートグレース ウエディング スクエア（婚礼施設）
事業主体： 株式会社ツカダ・グローバルホールディング
運営主体： 株式会社ベストブライダル
面積： 延べ面積 約4,500坪（ゲストハウス部分含む）
施設： 地上7階建て 客室126室・料飲施設5か所・チャペル2つ・バンケット7部屋・フィットネスジム
住所： 〒453-0872 愛知県名古屋市中村区平池町4-60-7
交通： （電車） JR・地下鉄・名古屋鉄道・近畿鉄道・名古屋臨海鉄道・東海道新幹線
JR名古屋駅・名古屋鉄道・地下鉄から徒歩10分
名古屋臨海鉄道ささしまライブ駅から徒歩3分
（車） 名古屋高速都心環状線「錦橋」出口より約5分
中部国際空港から50分～ 名古屋空港から30分～
駐車場：平面駐車場61台収容
（シャトルバス）名古屋駅～ホテルまで運行しております。詳しくはHPをご確認ください。
朝7：20～夜21：30まで、毎時間30分に専用乗場を出発いたします。
電話番号： 052-589-0577（代表） URL：<http://www.strings-hotel.jp/nagoya/>

《ご取材・画像の貸し出しに関するお問い合わせ》
（株）トランスミッション（TEL:03-6802-8048 / FAX:03-6802-8239）
大金（090-3563-5894） oogane@bc.ij4u.or.jp
菅森（090-8851-8830） smasumi@rr.ij4u.or.jp

<客室>

ビジネス（ONスタイル）でもレジャー（OFFスタイル）でも、スタイルに合わせて選べる客室は“美とリフレッシュ”を付加価値として提供。客室寝具は昭和西川のマイナスイオン加工の羽毛布団&枕（一部を除く）、ベッドはマイナスイオン加工したシーリーベッドの最上級ブランド「ブラックレーベル」、ダブルベッドは理想の寝心地を追求したテンピュールベッド®をご用意。

また、全室の常設のアメニティは愛知・東海地方にゆかりのある真珠ブランド「ミキモト」をお楽しみいただけます。バスルームには美肌・保湿効果のあるナノ水やワンランク上のレインシャワーを完備し、非日常バスタイムをクワイエットします。

全126室

（スマートクラス18㎡・57室、スペシャルクラス25㎡・59室、レジデンスクラス28㎡・7室、スイート36㎡・2室、ユニバーサルルーム28㎡・1室）



●スイートルーム（36㎡）

テンピュール®の最上級ブランド、日本初導入（2016年1月現在）となる電動リクライニングベッド「ZERO-G® CURVE™」を設置し、まるで無重力のような快適な睡眠を体感いただけます。アメニティは「サルヴァトーレ フェラガモ」をご用意。



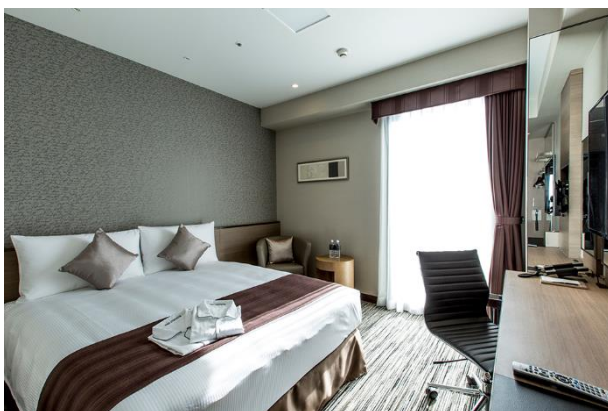
●レジデンスクラス（28㎡）

中期滞在向けのお客様に向け、洗濯乾燥機、電子レンジを完備したお部屋となっております。ソファベッド完備で大人3名様でお過ごしいただけます。ビジネスユースなどにお薦めです。



●スペシャルクラス（25㎡）

スタイリッシュな空間に洗練されたインテリアを配置した、どんなニーズにもお応えできるシンプルな備え。ソファベッド完備で、大人3名様でお過ごしいただけます。レジャーシーンのファミリーユースなどにもお薦めです。



●スマートクラス（18㎡）

お客様の目的でお選びいただけるようにダブル、ハリウッドツインの2タイプをご用意しております。ダブルタイプのお部屋にはテンピュール®のマットレス。ツインには、シーリーベッドのブラックレーベルを完備。

<レストラン>

多彩なジャンルの、鉄板焼、イタリアン、バーラウンジ、ダイニング&カフェ、ブッフェレストランの5つをご用意。東京でも人気の高い、ホテル インターコンチネンタル 東京ベイ内にあるレストランの支店です。「ヘルシー」「ビューティー」「フレッシュ」をコンセプトにし、ライブ感の“できたて” “楽しい” “美味しい”で、愛知・東海地方の豊かな食材を活かしたお料理をクリエイティブいたします。デート、女子会、集まり、接待、記念日などお客様の目的に合わせた多彩なシーンでおもてなしいたします。

オールデイ・アフタヌーンティーラウンジ&バー「ニューヨーククラウンジby THE STRINGS」

高級感溢れるインテリアと、お客様が和む“おもてなし”で、見た目にも鮮やかな美食を提供するメインロビーに位置するラウンジです。二階へと吹き抜けた開放感ある空間では、緑溢れる中庭や大聖堂を眺めることができ、ゆったりとしたソファでくつろぎいただけます。お飲みものやスイーツ、アフタヌーンティーと共に上質なひとときをお過ごしいただけます。



NYダイニング&カフェ「グラマシースイート」

緑溢れる中庭が見え、開放感のある大きな窓が印象的なダイニングカフェ。ダイニングエリアでは、アラカルトから本格的なコース料理までお楽しみいただける他、カフェエリアでは話題のスイーツなどをご用意。お客様のシーンに合わせて、カジュアルにもスマートにもご利用いただけます。



鉄板焼「匠」

ヘルシーさを追求したオリーブオイルで調理する鉄板焼。炎に包まれたトマトフランベに始まり、新鮮な野菜や魚介類、オリジナルの“つけジュレ”で食べるお肉の味は至福の極み。デザートは専用のサロンへ移動し、ゆったりとした食後のひとときをお過ごしいただけます。10席のメインカウンター、個室を2部屋をご用意しておりビジネスシーンでもプライベートなシーンでもご利用いただけます。



イタリアンダイニング「ジリオン」

ニューヨークスタイルのヘルシーイタリアンレストラン。天蓋付の高い天井からは、自然光がたっぷり差し込み、リフレッシュした気分でお食事していただけます。新鮮な愛知県産野菜やオリーブオイルをたっぷり使用して優しい味に仕上げている、幅広いお客様にお楽しみいただけます。“スペシャルティ フルコース プリフィックススタイル”や“ライブメランジェサラダ・オードブル・スープ ブッフェ&プリフィックスコース”など、多彩なスタイルをお楽しみいただけます。



ブッフェレストラン (シェフズ ライブ キッチン)

朝食から夕食までお楽しみいただけるブッフェスタイルのレストラン。シェフが目の前で料理する、ライブ感溢れるパフォーマンスをお楽しみいただけます。食事の前にお召し上がりいただくファーストディッシュ“コラーゲンたっぷり美肌&健康スープ”は当店自慢の一品です。広々とした98席の客席をもつ店内は、半個室などをご用意しており、お子様連れでも安心してご利用いただけます。



<婚礼施設>

チャペルは、施設のシンボルともなる独立型の本格ゴシック様式の大聖堂と、ホテル内に設置された自然素材の温もり溢れるタイプの2種類。

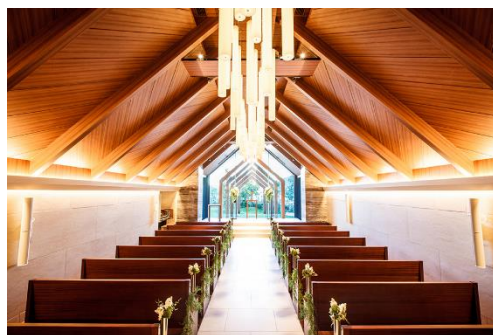
宴会場は7種類のデザイナーズバンケットを完備。近年人気の高い料理パフォーマンスである、オープンキッチンを全室に導入しており、できたての美味しい料理をお客様に五感で楽しんでいただく感動をご提供いたします。

- 2チャペル（最大収容人数120名、同90名）
- 7バンケット（正餐最大収容人数200名、同190名、同120名、同120名、同88名、同70名、同35名）



アートグレース大聖堂

青空にそびえる本格ゴシック様式の大聖堂はニューヨークのセントパトリック教会をモチーフとしたチャペル。精巧な装飾が施された室内には、ウェディングに慣れたゲストも思わず息をのむ、荘厳な雰囲気が漂います。
教会式、人前式対応可（120名収容）



マグリアチャペル [ホテル棟]

木や石といった自然素材に包まれた、あたたかみのあるチャペル。祭壇の奥に広がるガーデンからは明るくやさしい光が差し込み、神聖でありながらどこか心地よいおふたりらしい感謝の想いが伝わるセレモニーが叶います。
教会式、人前式対応可（90名収容）



グランコート（正餐 200名・立食 280名）



シャトー・シャンパーニュ（正餐 190名・立食 300名）



オークルーム（正餐 70名・立食 130名）



グラスハウス（正餐 88名・立食 150名）



**フローティングテラス [ホテル棟]
（正餐 120名・立食 160名）**



**ルーフトップガーデン [ホテル棟]
（正餐 120名・立食 160名）**



**スカイビュールーム [ホテル棟]
（正餐 35名・立食 55名）**

国内外の人気ブランドを揃えたウェディングドレスサロン「DESTINY Line（デスティニーライン）」とNY発・世界最高峰のウェディングドレスブランド「VERA WANG BRIDE（ヴェラ・ウォン ブライド）」を導入し名古屋エリア最大のブランドラインナップを誇る衣装を提供。多様化するニーズを叶えた最高の結婚式をプロデュースいたします。



※機材ステージなどにより、各会場の収容人数が異なる場合がございます。